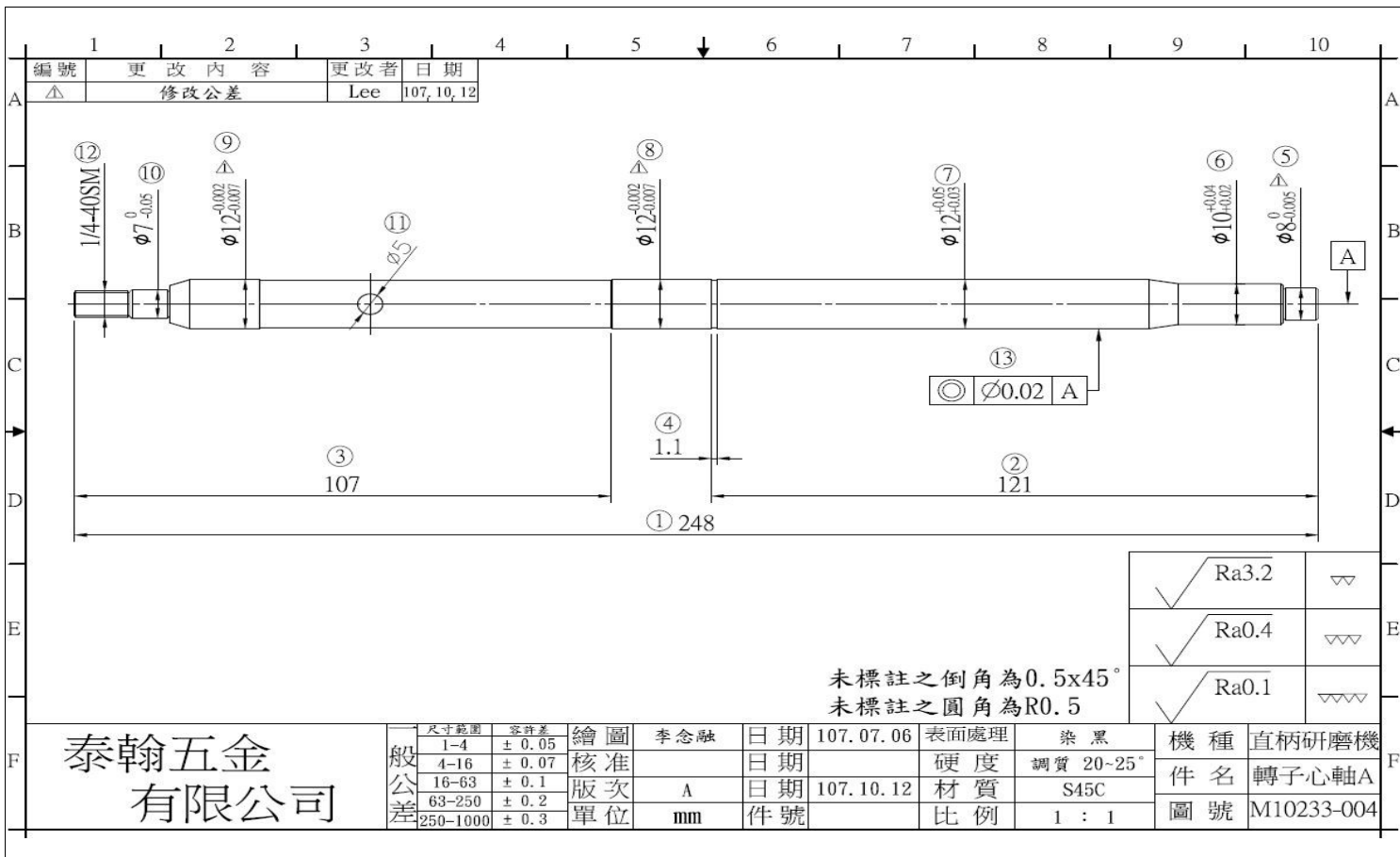


標號	檢驗項目	重要度	非量值允收標準	使用量具	合格範圍		檢驗記錄				
					上限	下限	1	2	3	4	5
01	總長	MJ		電子式卡尺300mm/0.01mm	248.20	247.80					
02	長度	MJ		電子式卡尺200mm/0.01mm	121.20	120.80					
03	長度	MJ		電子式卡尺200mm/0.01mm	107.20	106.80					
04	寬度	MJ		電子式卡尺200mm/0.01mm	1.15	1.05					
05	外徑	CR		外徑分厘卡0~25mm / 0.001mm	8.00	8.00					
06	外徑	CR		外徑分厘卡0~25mm / 0.001mm	10.04	10.02					
07	外徑	CR		外徑分厘卡0~25mm / 0.001mm	12.05	12.03					
08	外徑	CR		外徑分厘卡0~25mm / 0.001mm	12.00	11.99					
09	外徑	CR		外徑分厘卡0~25mm / 0.001mm	12.00	11.99					
10	外徑	CR		外徑分厘卡0~25mm / 0.001mm	7.00	6.95					
11	孔徑	CR	5mm 不可有毛邊	電子式卡尺200mm/0.01mm							
12	螺牙規格	CR	實配 1/4"-40SM 螺								
13	偏擺	CR		槓桿表0.2mm/0.002mm	0.02	-0.02					
14	外觀	CR	染黑								

檢驗圖:



廠商寶號: _____ 採購單號: _____ 檢驗者: _____ 檢驗日期: _____ 年 月 日