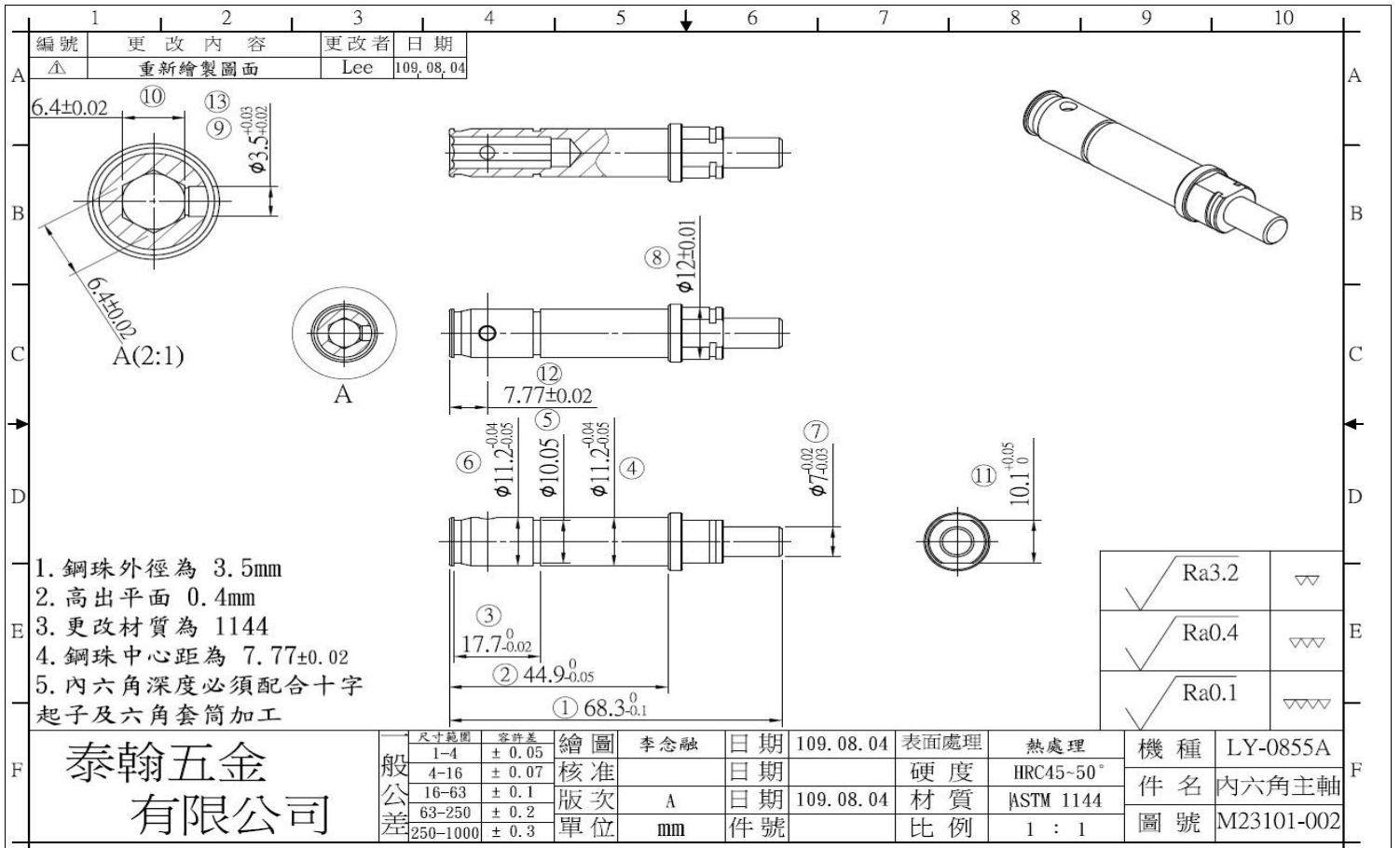


標號	檢驗項目	重要度	非量值允收標準	使用量具	合格範圍		檢驗記錄				
					上限	下限	1	2	3	4	5
01	長度	MJ		電子式卡尺200mm/0.01mm	68.30	68.20					
02	長度	CR		電子式卡尺200mm/0.01mm	44.90	44.85					
03	長度	CR		電子式卡尺200mm/0.01mm	17.70	17.68					
04	外徑	CR		外徑分厘卡0~25mm / 0.001mm	11.16	11.15					
05	外徑	MJ		電子式卡尺200mm/0.01mm	10.12	9.98					
06	外徑	CR		外徑分厘卡0~25mm / 0.001mm	11.16	11.15					
07	外徑	CR		外徑分厘卡0~25mm / 0.001mm	6.98	6.97					
08	外徑	CR		外徑分厘卡0~25mm / 0.001mm	12.01	11.99					
09	內徑	CR		電子式卡尺200mm/0.01mm	3.53	3.52					
10	寬度	MJ		電子式卡尺200mm/0.01mm	6.42	6.38					
11	寬度	MJ		電子式卡尺200mm/0.01mm	10.15	10.10					
12	位置	CR		電子式卡尺200mm/0.01mm	7.79	7.75					
13	鋼珠高度	CR	取鋼珠實配, 需凸								
14	表面處理	CR	需熱處理								

檢驗圖:



廠商寶號: _____ 採購單號: _____ 檢驗者: _____ 檢驗日期: _____ 年 月 日