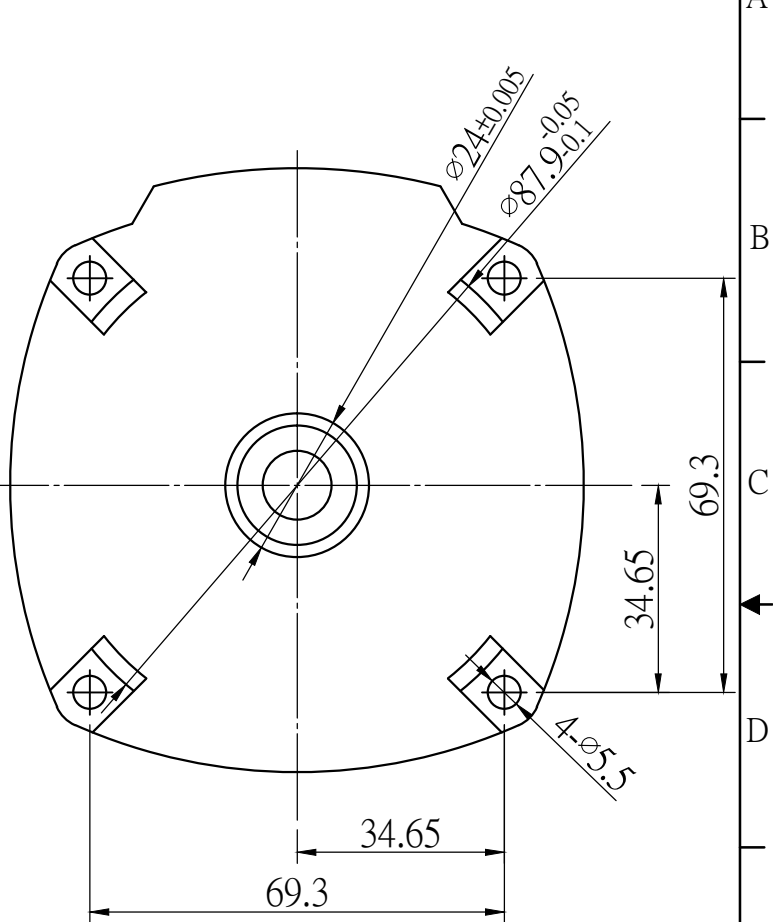
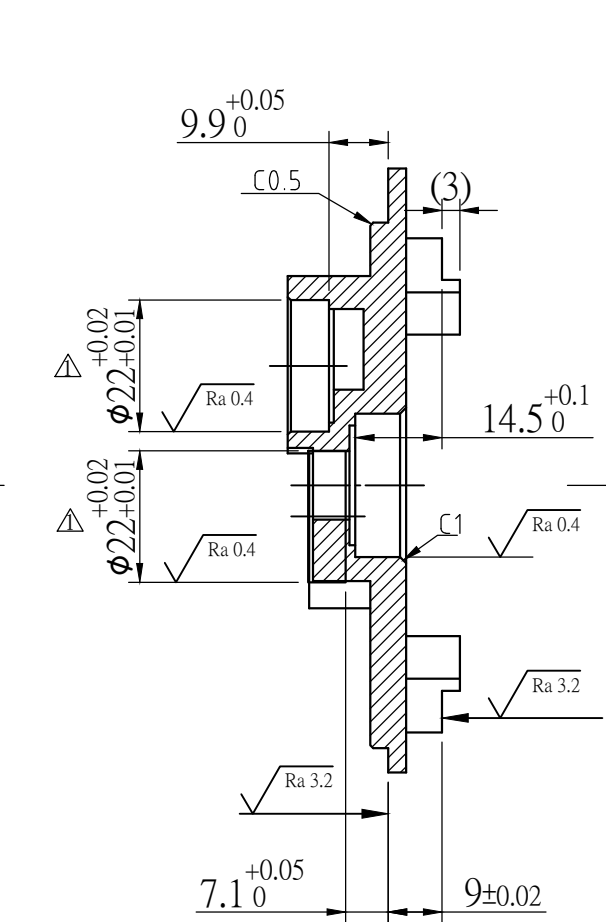
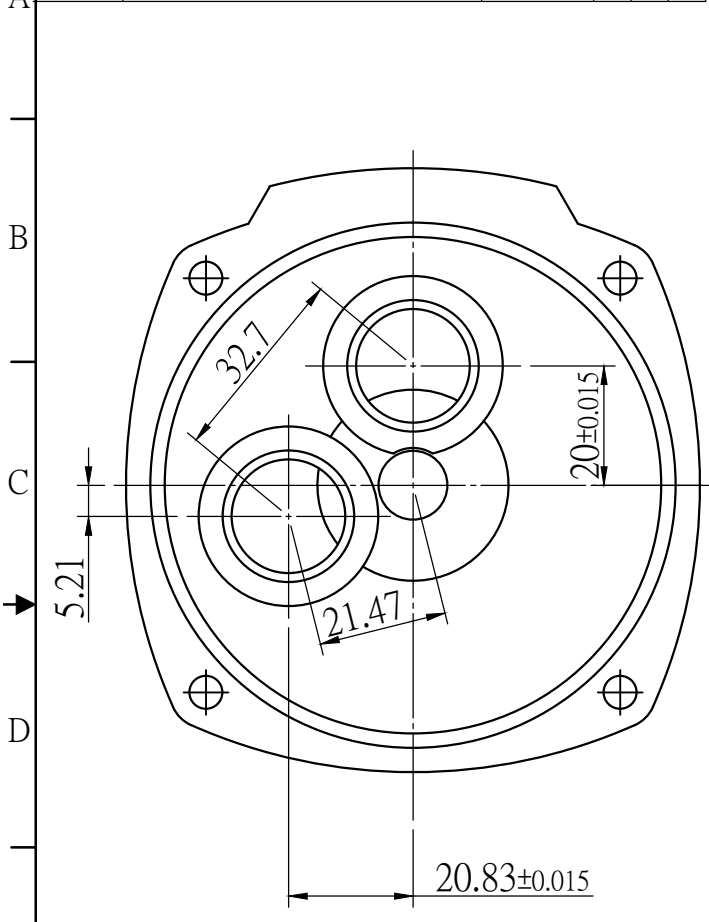


1 2 3 4 5 6 7 8 9 10

編號	更改內容	更改者	日期
△	實配後修改公差	李念融	106.11.07



簽名處

未標註之倒角為0.5x45°
未標註之圓角為R0.5

泰翰五金 有限公司	般公差	尺寸範圍	容許差	繪圖	李念融	日期	103.02.26	表面處理	烤漆	機種	LY-120
		1-4	± 0.05	核准		日期		硬度		件名	齒輪箱座
		4-16	± 0.07		日期		材質	鋁			
		16-63	± 0.1	版次	A	日期	103.02.26	比例	1 : 1.25	圖號	H22401-009
		63-250	± 0.2	單位	mm	件號					
250-1000	± 0.3										