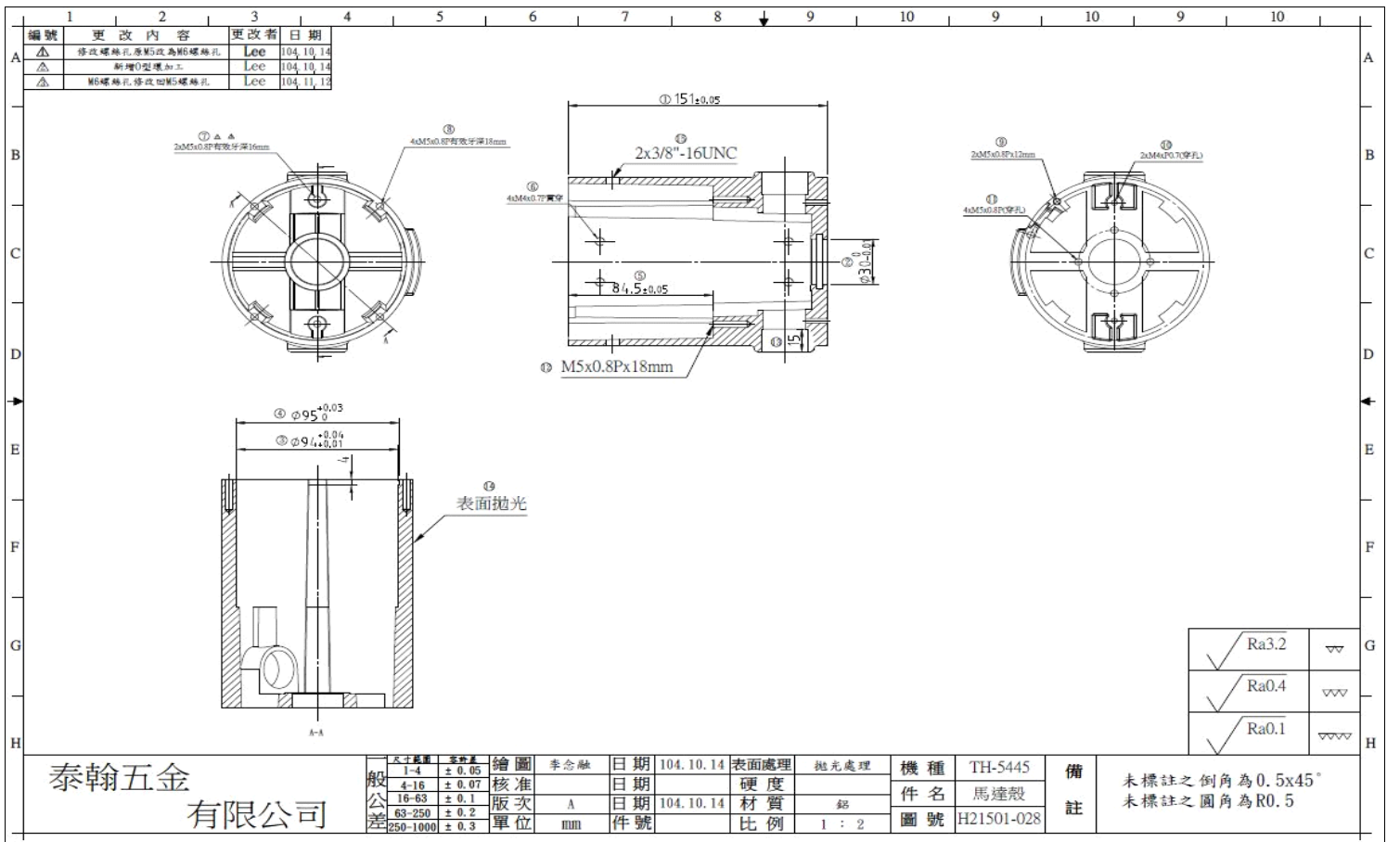


標號	檢驗項目	重要度	非量值允收標準	使用量具	合格範圍		檢驗記錄				
					上限	下限	1	2	3	4	5
01	總長	MJ		電子式卡尺200mm/0.01mm	151.05	150.95					
02	內徑	CR		內側分厘卡機械式20~50mm5/10	30.00	29.99					
03	內徑	MJ		電子式卡尺200mm/0.01mm	94.04	94.01					
04	內徑	MJ		電子式卡尺200mm/0.01mm	95.03	95.00					
05	深度	MJ		電子式卡尺200mm/0.01mm	84.55	84.45					
06	4-螺孔	MO	M4貫穿	牙規螺紋60度							
07	2-M5有效牙	CR	16mm	電子式卡尺200mm/0.01mm							
08	4-M5有效牙	MJ	18mm	電子式卡尺200mm/0.01mm							
09	2-M5有效牙	MJ	12mm	電子式卡尺200mm/0.01mm							
10	2-螺孔	MJ	M4穿孔	牙規螺紋60度							
11	4-螺孔	MO	M5穿孔	牙規螺紋60度							
12	2-螺孔	MJ	18mm	電子式卡尺200mm/0.01mm							
13	深度	CR		電子式卡尺200mm/0.01mm	14.80	15.20					
14	拋光	CR	檢查拋光有無瑕疵								
15	2-螺孔	CR	3/8"-16UNC	電子式卡尺200mm/0.01mm							
16	O型環	CR	實配M52701-006 Φ								

檢驗圖:



廠商寶號: _____ 採購單號: _____ 檢驗者: _____ 檢驗日期: _____ 年 月 日